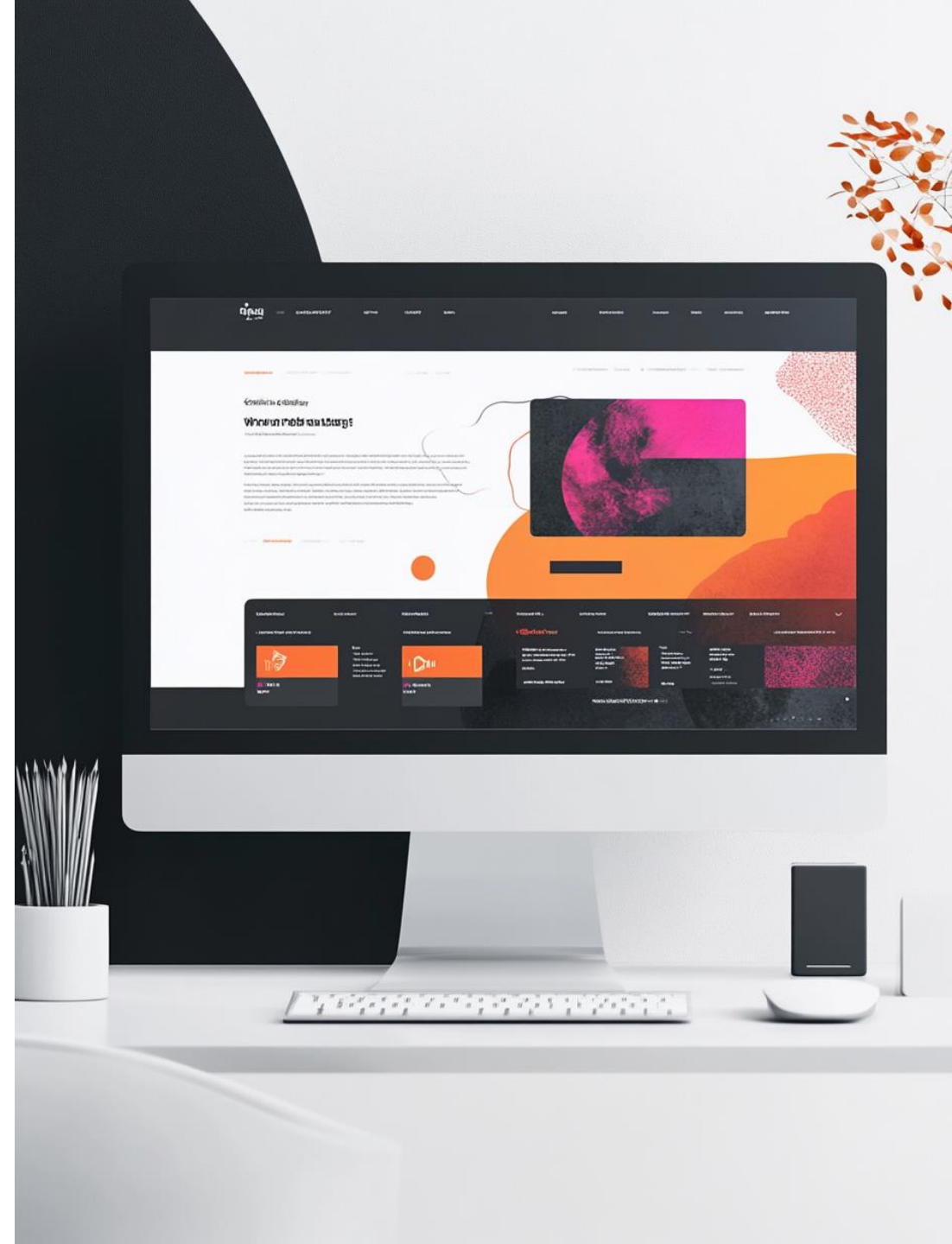


Vývoj Internetových Aplikací

Webdesign

Ing. Michal Radecký, Ph.D.
www.cs.vsb.cz/radecky

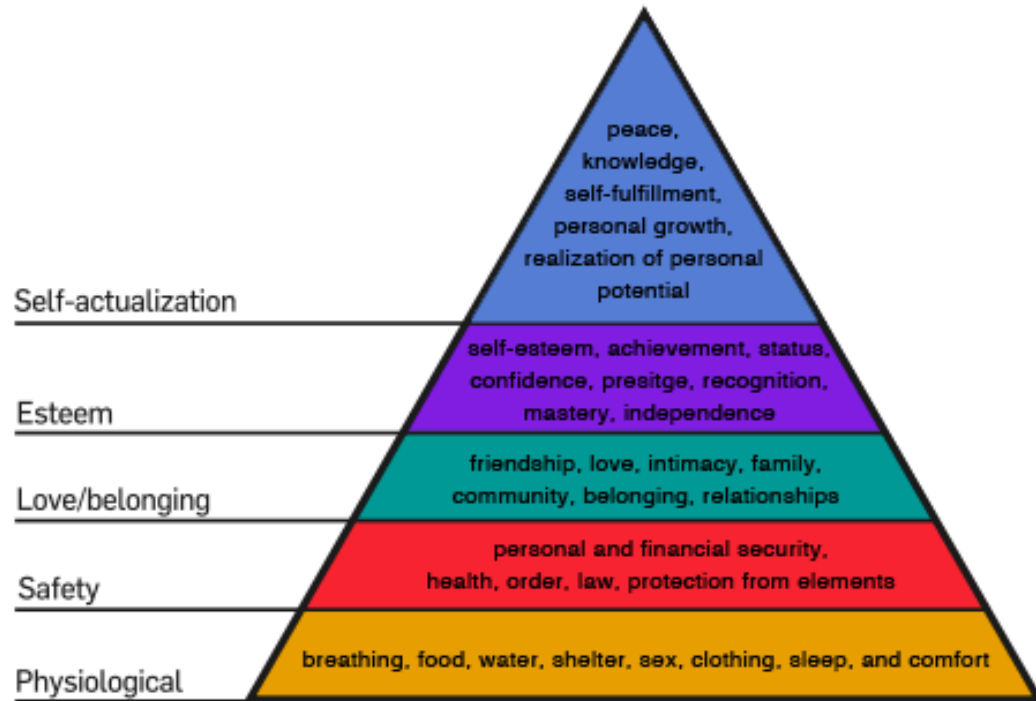


Co je to WebDesign

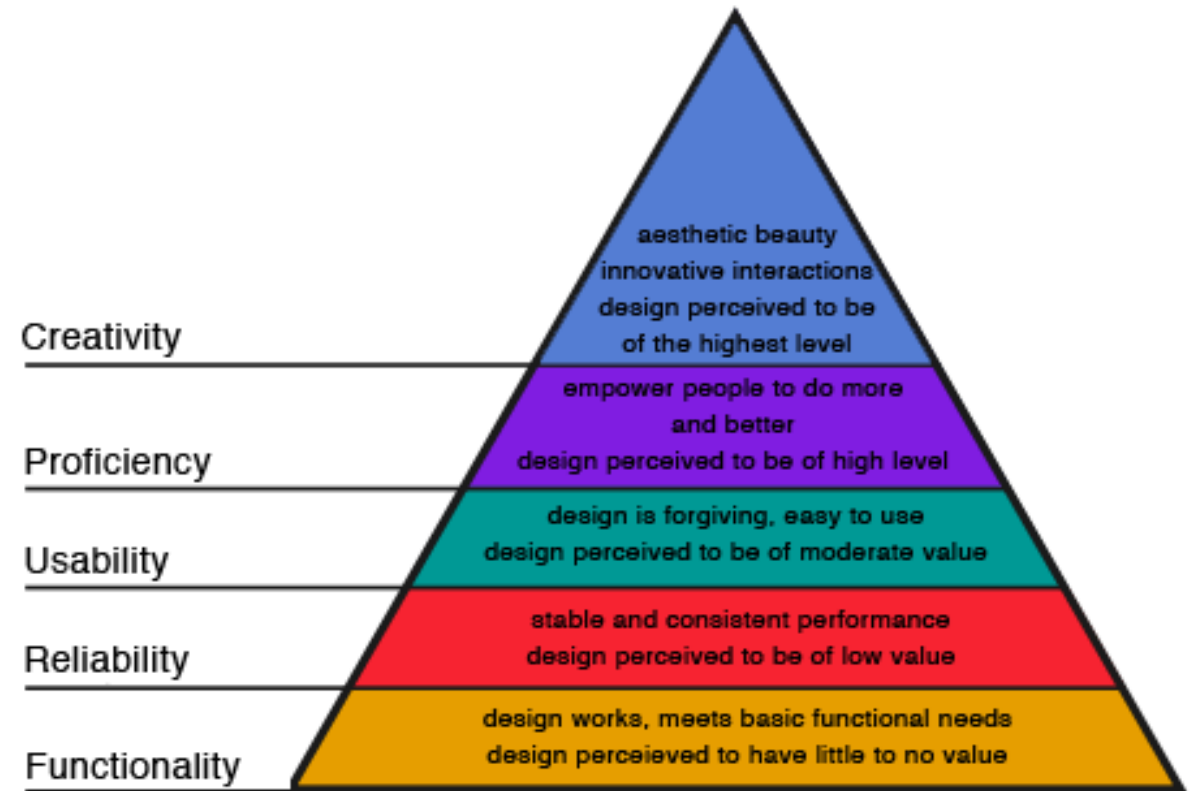
Webdesign je mezioborová disciplína, která využívá poznatky vizuální komunikace, interakčního designu, psychologie (především ovlivňování a rozhodování lidí), marketingu, brandingů, copywritingu, gamifikace a dalších oborů. Cílem webdesignu je vytvořit **funkční** webové stránky nebo webové aplikace.



Maslowova pyramida potřeb



Maslow's Hierarchy of Needs



Design Hierarchy of Needs

Tvorba webu

Tvorba webu není jen o designu, ale je to klíčová část

Označení webdesign často pokrývá celou řadu aktivit (nezbytných k naplnění potřeb a přípravy pro implementaci)

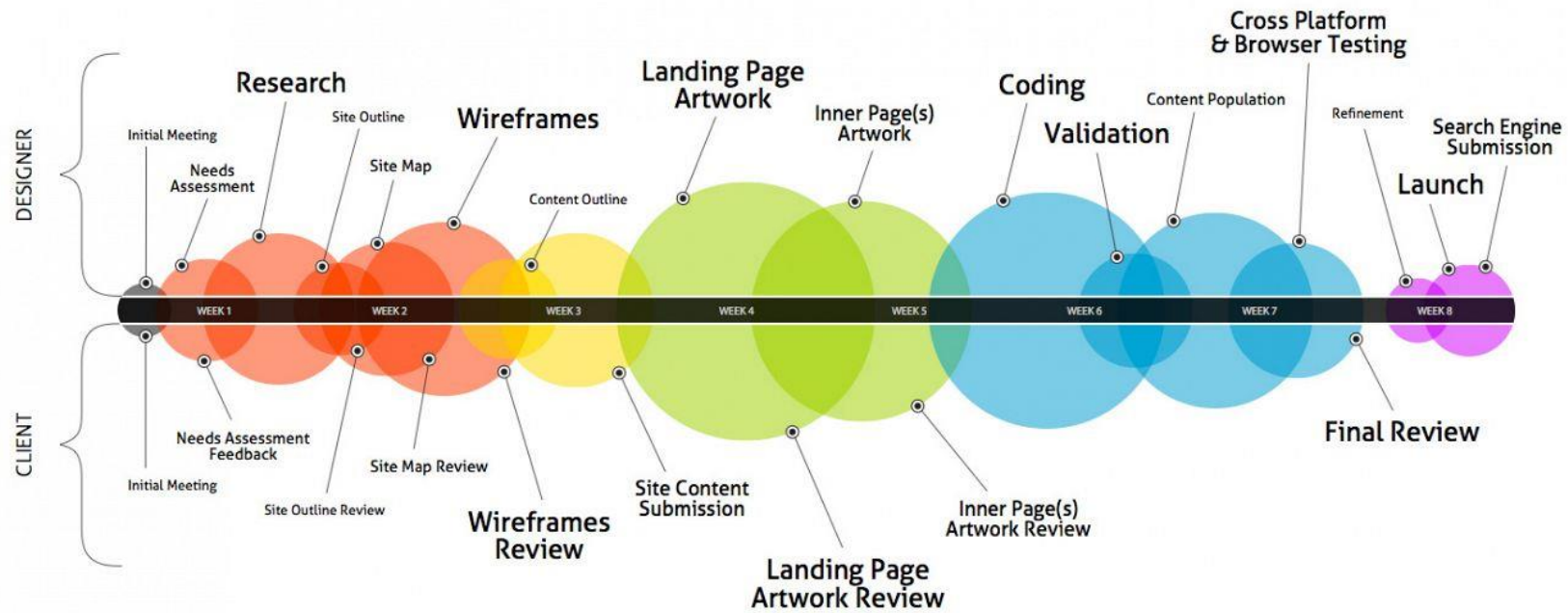
- **Specifikace požadavků** - kdo bude uživatelem, jak bude web používat, co se bude prezentovat, technická omezení, specifické funkce, atd.
- **Obecný návrh řešení a jeho postup** – zohlednění potřeb, návrh technického řešení, specifikace plánů a postupů, ceny, formality, atd.
- **Zkoumání a zjišťování** – analýza konkurence, design manuál, definice obsahu a struktury, atd.
- **Navrhování a design** – wireframes - mockups - prototyp
- **Prezentace a revize** – představení, zpětná vazba, problém vs. Řešení
- **Realizace designu** – výstupy pro další fáze

Další fáze: implementace, tvorba obsahu, testování, nasazení, údržba, aktualizace, propagace, atd.

Živostní proces webdesignu

A Web Site Designed

MILESTONES, INVOLVEMENT, IMPORTANCE & TIMELINE



MILESTONES



INVOLVEMENT



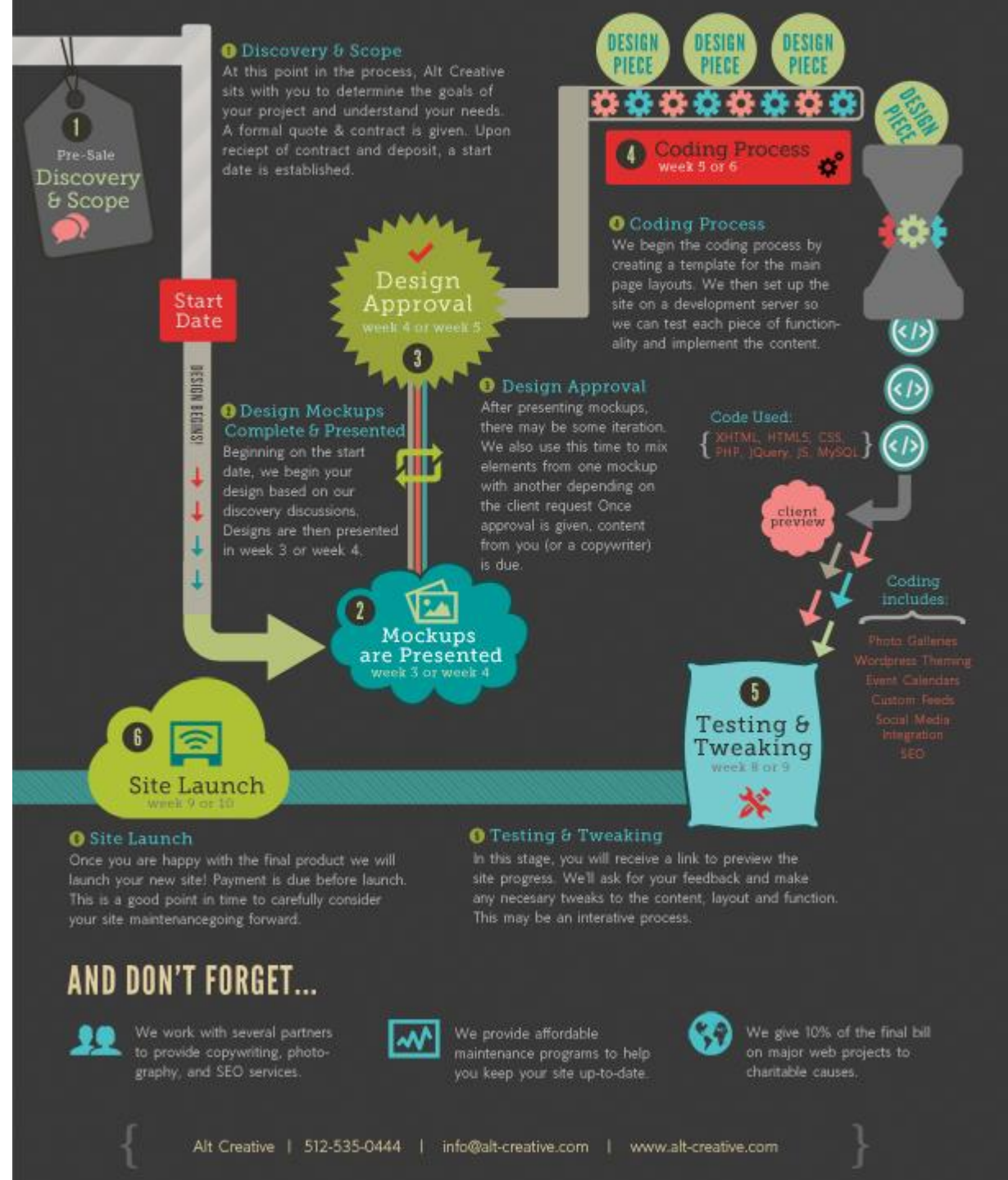
IMPORTANCE

Average
Greater

PHASE



Životní proces webdesignu



Wireframe – mockup - prototyp

Wireframe

- Schématické znázornění rozhraní v různé hloubce detailu
- Důraz na rozložení, funkcionality a celkový koncept

Mockup

- Plně vizuální model určený pro prezentaci a připomínkování
- Důraz na vizuální podobu, formu a vnímání detailů

Prototyp

- Plně vizuální a funkční model určený pro testování
- Důraz na uživatelskou interakci a funkčnost, simulace funkčnosti v reálném prostředí (web browser)

User Flow

- Proces užívání z pohledu uživatele pro dosažení určitých cílů

User eXperience – uživatelský prožitek

Uživatelský prožitek je přesně to, co název napovídá: všechno, co uživatel vidí a s čím se potká, když stránku navštíví a chce ji vyzkoušet. Nenáleží sem pouze struktura stránky a její obsah, ale také to, jak uživatel stránku najde, zda funguje v jeho prohlížeči nebo mobilním zařízení, zda stránka poskytuje pomoc těm, kdo se setkají s problémem, atd. Vše musí fungovat dobře, jinak nebude stránka z uživatelského hlediska úspěšná. Pokud nefunguje, navštíví uživatel stránku jinou.

Uživatelský prožitek je prožitek jednotlivce užívajícího určitý výrobek nebo službu. Z pohledu uživatele má návštěva webové stránky vždy nějaký účel. Například: pro pronajmutí auta, zakoupení knihy nebo vyhledání určité informace. Pokud chceme zaručit, aby byl uživatelský prožitek pozitivní, musíme porozumět, kdo vlastně uživatel je, co potřebuje a v jakém kontextu zamýšlí použít výrobek či službu. Důkladné pochopení potenciální cílové skupiny nám napomáhá definovat požadavky na výrobek a pochopit, jaké vlastnosti v očích uživatele zvýší jeho hodnotu.

UX je to, jaký dojem vaše stránky zanechají na uživateli. Bude po jejich použití frustrovaný nebo nadšený? Bude se na ně chtít vracet, nebo bude dělat vše proto, aby na ně musel co nejméně nebo vůbec? Jaký obrázek si udělá o vaší firmě? Bude motivován a i schopen si na nich něco např. koupit, nebo raději půjde ke konkurenci, kde je snazší uskutečnit nákup?

<https://www.youtube.com/watch?v=5CxXhyhT6Fc>

Nástroje na podporu vývoje

Návrh designu

- <https://www.figma.com/>
- <http://pencil.evolus.vn/>
- <http://www.hotgloo.com/>
- <http://www.mockflow.com/>
- <http://www.invisionapp.com/tour>
- <http://balsamiq.com/products/mockups/>

Prezentace a revize

- <http://www.bounceapp.com/>
- <http://www.influenceapp.com>

Trendy webdesignu

- Obsah na prvním místě
- Responzivní design/layout
- Podpora jemné grafiky (Retina – 2x jemnější při stejném rozlišení)
- Fixní/plovoucí prvky
- Plochý (flat) design, kruhový design
- Velkoformátové fotografie/pozadí
- Nekonečný scrolling – lazy loading
- Typografie
- Animované panely
- Single-web page design

Obsah na první místě

- Obsah určuje design
- Informace pro danou cílovou skupinu je efektivnější než jen „líbivý“ design bez informací
- Důraz na „Call To Action“

The screenshot displays the homepage of Stonehenge Veterinary Hospital. At the top left is the logo featuring a dog and a cat silhouette above the text "STONEHENGE - VETERINARY HOSPITAL - EST 1976". To the right, a navigation menu includes "ABOUT US", "DOCTORS", "SERVICES", and "LOCATION". A contact number "804.794.4713" is prominently displayed with the text "Need to refill a prescription or schedule an appointment?". The main content area features the headline "FURRY OR FEATHERED. OLD OR YOUNG. YOUR PET IS OUR PASSION." followed by a paragraph describing the hospital's services. Below this, silhouettes of a Chihuahua, Schnauzer, American Sable, and Brazilian Shorthair are shown with their names. A "TOP" button is visible in the bottom right. A green banner at the bottom contains the text "WE BELIEVE THAT EVERY PET DESERVES GREAT CARE." and a paragraph of text.

Need to refill a prescription or schedule an appointment? 804.794.4713

STONEHENGE
- VETERINARY HOSPITAL -
EST 1976

ABOUT US DOCTORS SERVICES LOCATION

FURRY OR FEATHERED. OLD OR YOUNG.
YOUR PET IS OUR PASSION.

Stonehenge Veterinary Hospital is a full-service veterinary hospital in Richmond, Virginia providing compassionate care and progressive medicine to the pets and the good people they belong to since 1976.

CATS, DOGS, RABBITS, BIG or SMALL
WE KNOW THEY'RE NOT PETS.
THEY'RE FAMILY.

Chihuahua Schnauzer American Sable Brazilian Shorthair

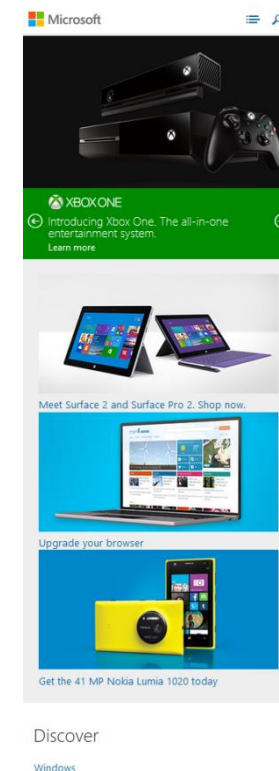
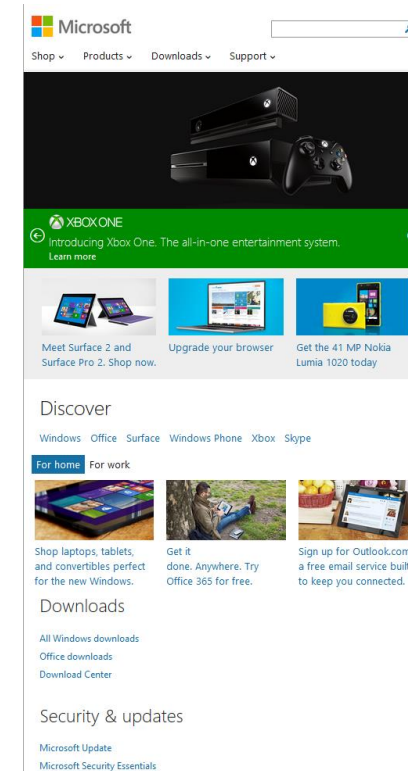
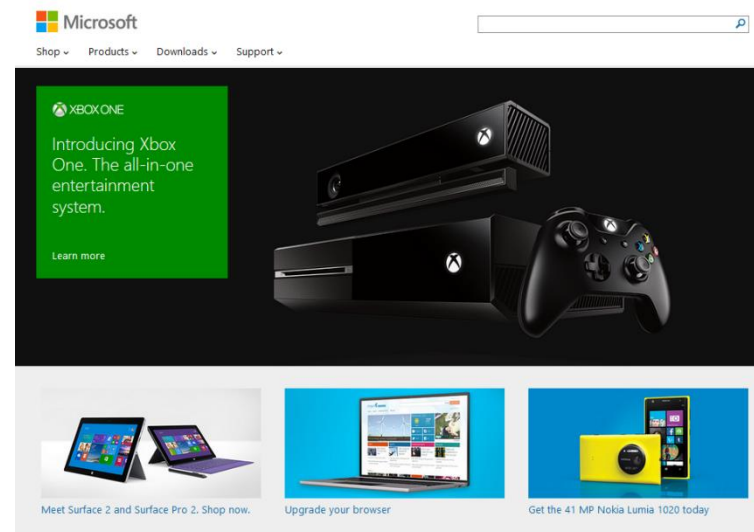
ABOUT US TOP

At Stonehenge Veterinary Hospital
WE BELIEVE THAT EVERY PET DESERVES GREAT CARE.

To that end, everything we do is for the health and well being of our patients - and the good people they belong to. Drs. Michael Anthony and Glenn Crawford earned their DVM degrees at Ohio State University and opened Stonehenge Veterinary Hospital in Richmond, Virginia in 1976. In the early days of the practice, both

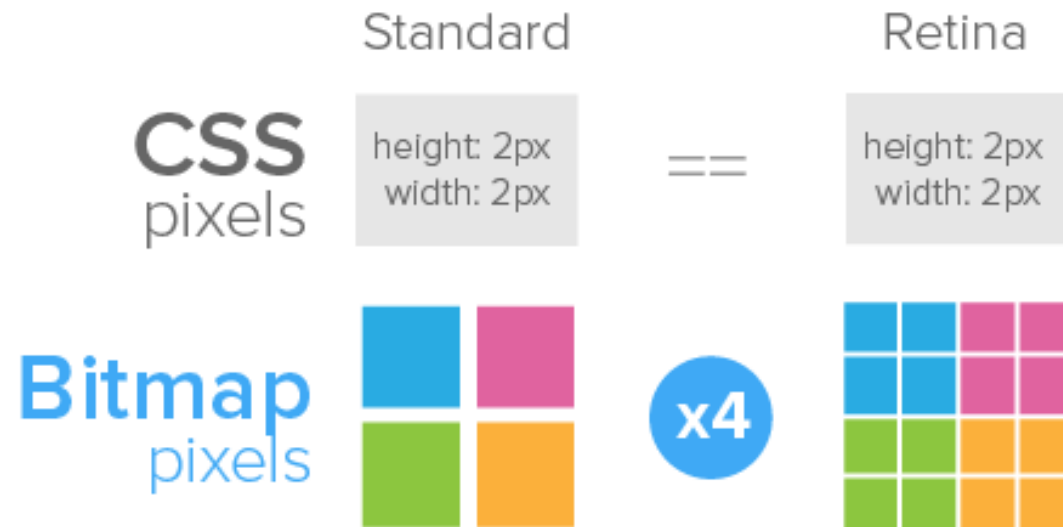
Respozivní design/layout

- Není jen o vzhledu, ale primárně o nabízeném obsahu a funkcích – User Experience
- „User Driven“ přístup
- CSS3 @media queries



Podpora jemné grafiky

- Fyzicky 2x více pixelů = jemnější grafika při stejném rozlišení
- Potřeba dodat bitmapovou grafiku ve větším rozlišení nebo vektorovou grafiku
- Apple postfix @2x pro obrázky s dvojnásobným rozlišením
- **CSS3 media queries - device-pixel-ratio (2), nastavení rozměrů**



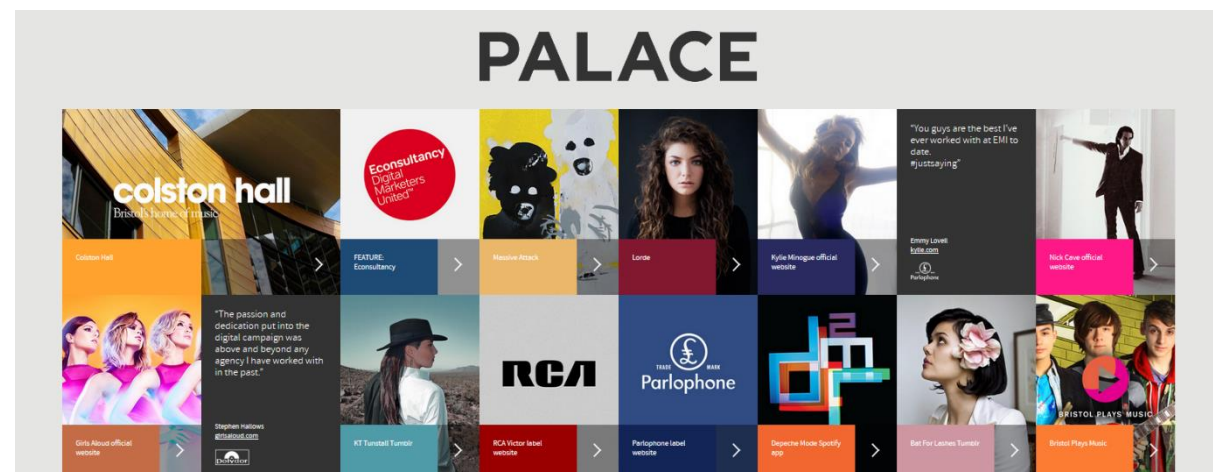
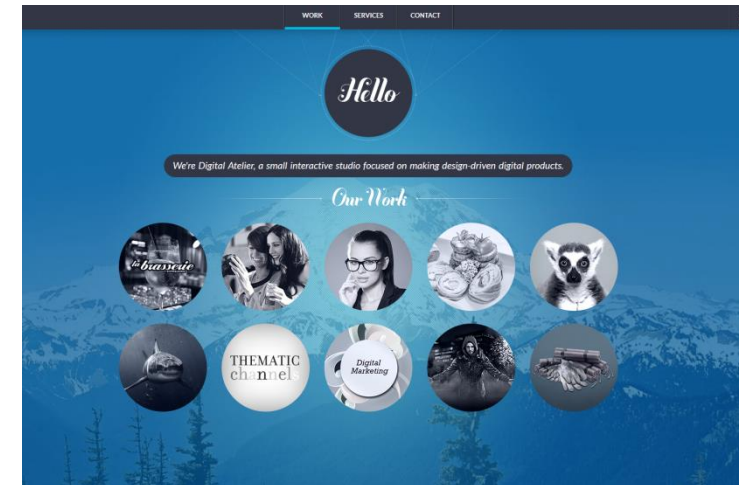
Fixní/plovoucí prvky

- Statické umístění prvků i při scrollování obsahu (hlavičky, nabídky, tlačítka)
- Dynamické pozicování plovoucích prvků s ohledem na pozici při scrollování (reklama, grafické prvky)
- **CSS position: fixed, JavaScript pageYOffset**



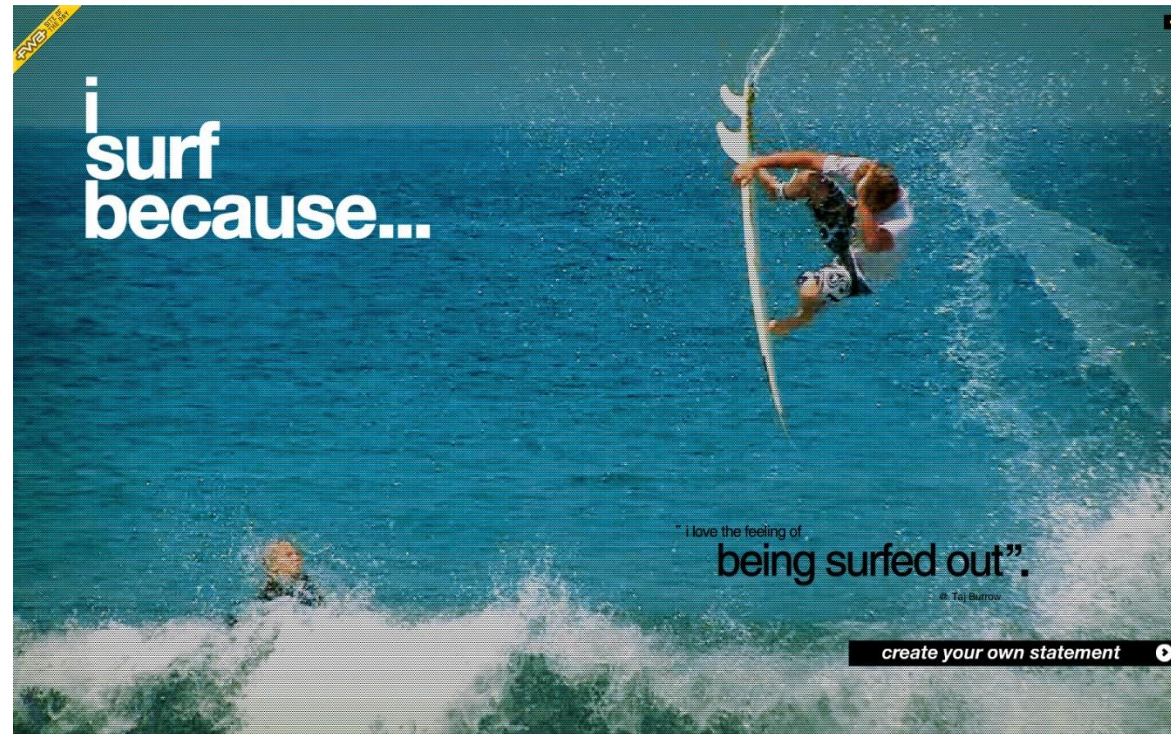
Ploché design/kruhový design

- Použití základních tvarů v jednoduchém stylu
- Aplikace trendů – Metro UI, Material Design, atd.
- Efektivní implementace „grid layoutu“
- Plné využívání šířky prohlížeče
- **CSS floating, round-corners**



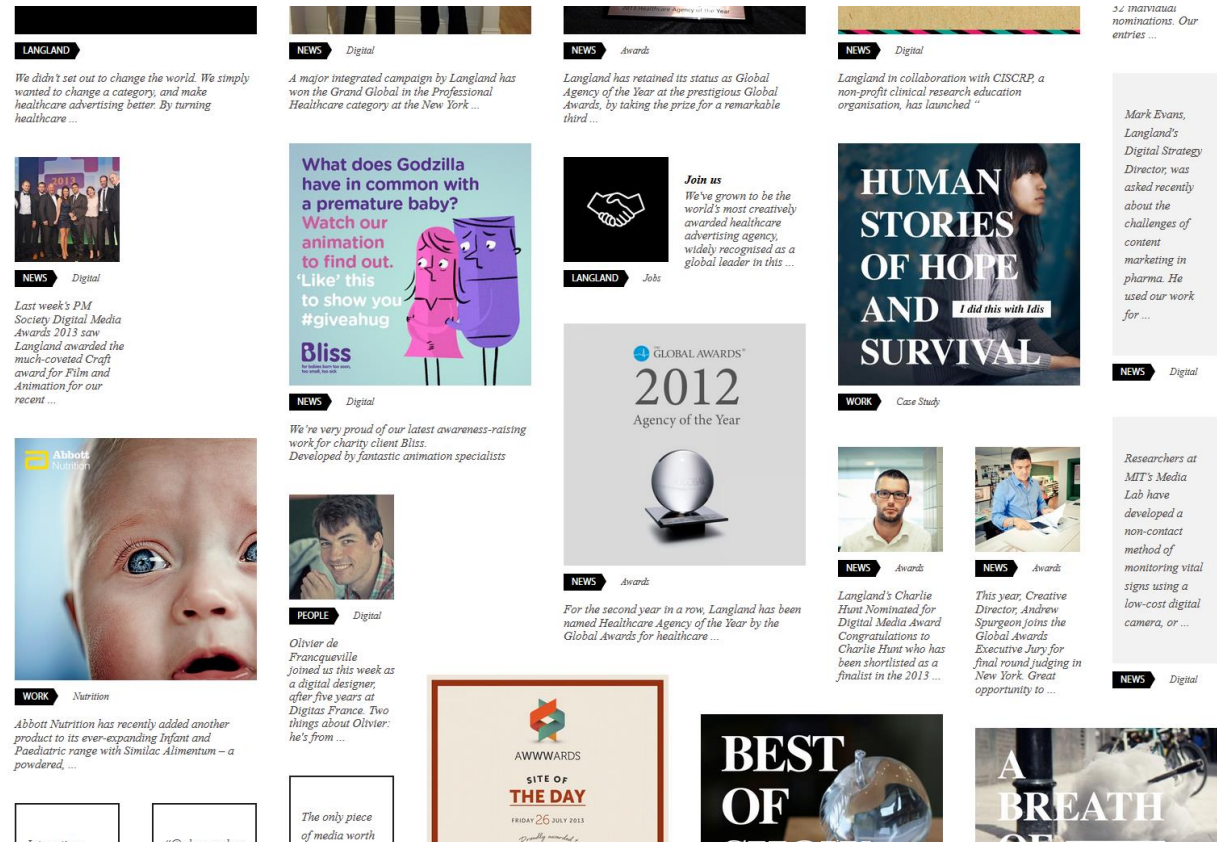
Velkoformátové fotografie/pozadí

- Velkoformátová fotografie použitá jako pozadí (dynamické přizpůsobení rozměrům)
- Nejen jako doplňková grafika, ale také jako funkční prvek (portfolio, interakce s uživatelem)
- **CSS3 background, HTML 5 video element**



Nekonečný scrolling

- Uživatelsky přívětivý způsob jako poskytovat velké množství dat v rámci přímočaré funkčnosti
- Postupné načítání obsahu – modifikace obsahu stránky
- JavaScript (scrolling, DOM), AJAX



Typografie

- Možnost používání vlastních písem pro textový obsah webu
- Důraz na typografii a formu prezentace informací
- **CSS3 font-face**

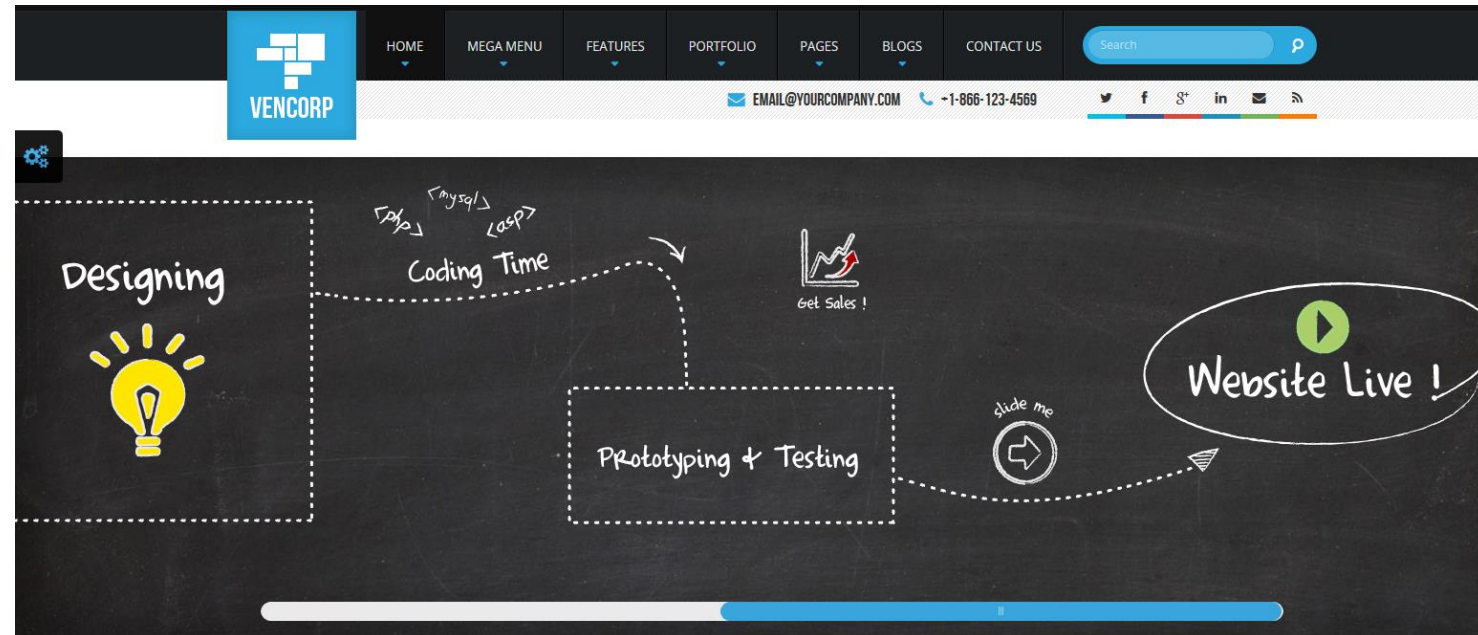


Animované panely, animace

- Animace určité části stránky (obvykle tzv. slider) s ohledem na interakci uživatele
- Parallax efekty
- Interaktivita s uživatelem (mikroanimace)



- CSS3, JavaScript



Single-web page design

- Konstrukce informačního obsahu v rámci jedné stránky (s použitím běžných navigačních prvků)
- Design sekcí v rámci „dlouhé“ stránky, často s animací při přechodu mezi částmi
- **HTML kotvy, JavaScript**

Zdroj: <http://s4rallye.de/>

The screenshot shows a website for a rally event. At the top, there is a navigation menu with links: BREAKDOWN BET, CONNECTED CAR, GALLERY, BLOG, ABOUT US. Below the navigation, there is a header for 'SINNER-SCHRADER ŠKODA SQUAD' presented by 'Haasenstein'. The main title is 'TRACK THE TRACK' with the subtitle 'THE CRAZY RACE AROUND THE BALTIC SEA' and '7500 Kilometers / 15 Days / 10 Countries / 1 Connected Car'. A red ŠKODA rally car is shown in the center. Below the car, there is a poll titled 'FORGET ABOUT HERBIE, KITT AND THE DE LOREAN.' with two options: 'YES' (94%) and 'NO' (6%). The poll results are displayed in blue and black boxes. Below the poll, there is a section titled 'WILL WE MAKE IT?' with a message: 'Thanks to the crowd that voted with "Yes" on Facebook, You're awesome. To the critics: you'll probably just hit the wrong button. No worries.' At the bottom, there is a section titled 'HERE IT IS, THE CONNECTED CAR: TRACK THE TRACK.' with a message: 'Just click on the red icons, scroll down and see what happened where.' A map of the Baltic Sea region is shown at the bottom, with labels for 'United Kingdom', 'Ireland Eire', and 'Nederland (Netherlands)'.